

# 長久手市議会会派 香流

## 大好きな長久手を 未来につなぐ。

# 香流

長久手市議会議員  
なかじま和代  
Kazuyo Nakajima



長久手市議会議員  
富田えいじ  
Eiji Tomida



長久手市議会議員  
伊藤祐司  
Yuji Ito



長久手市議会会派 香流 を令和2年10月8日に新結成しました。

可能性を探求する保守系会派です。3名の議員はベテランからフレッシュまでおり、問題解決に向けて行動し、アイデアを政策提言しワクワクするまち長久手を作っていきたいと考えていきます。会派名は長久手市を源とし、絶え間なく流れる庄内川水系の一級河川「香流川(かなれがわ)」からいただきました。

お困りのことがあれば、会派所属議員にお気軽にご相談ください。

### 会派所属議員自己紹介

会派代表

なかじま和代  
かずよ



### みんなの願いが叶うまち「人にやさしいまちづくり」

住まい 久保山 生年月日 昭和47年5月24日

略歴 沼津工業高等専門学校卒業 京都工芸繊維大学卒業  
教員免許を取得し、進学教室講師、学童保育指導員を5年経験  
個性豊かな4人(3男1女)の子の母  
平成27年 長久手市議会初当選(現在2期目)  
現在、議会運営委員会副委員長、教育福祉委員会副委員長

趣味 土いじり、読書、料理、絵手紙、ウォーキング

抱負 家族だけでは解決できない問題を支える仕組みを考えます。

提案が  
かたちに

休日保育の実施。病児保育の市内実施・多子世帯など利用助成制度の開始。就学援助費(新入学児童生徒学用品費)の入学前支給。東小学校放課後児童クラブ7時までを実現。簡易型赤ちゃんの駅貸出制度の開始。文化の家屋外駐車場の整備。保育所申請書類のHP公開。小中学校のAED屋外設置。保育園自園調理開始など

☎ 090-9379-2332

✉ n@kazuyo.jp

🌐 https://nakajima-kazuyo.com



### 子どもの笑顔が僕の活力

住まい 西原 生年月日 昭和47年4月14日

略歴 長久手北小学校・長久手中学校卒業 栄徳高等学校卒業  
長久手北小学校元PTA会長 北中学校初代PTA会長  
長久手市商工会理事 ながくて夏フェス初代実行委員長  
北小学校夏休み宿題イベント元代表 豆腐屋豆粋豆腐師  
平成31年 長久手市議会初当選(1期目)  
現在、議会運営委員会副委員長、教育福祉委員会副委員長

趣味 読書、食べ歩き

抱負 一所懸命目の前の事象に取り組む！  
そして自分の正しさを突きつけない。

☎ 090-1569-7216

✉ tomidaeiji1038@gmail.com

🌐 https://tomidaeiji.jp



### 次世代に大切な「誇り」をつなぎます！

住まい 北浦 生年月日 昭和32年1月15日

略歴 長久手村生まれ 名城大学理工学部土木工学科卒業  
長久手町役場10年勤務後、行政書士事務所他勤務  
平成15年 長久手町議会初当選(現在5期目)  
市議会議長通算3期、監査委員、議会運営委員長など歴任  
現在、総務くらし建設委員会委員、議会改革特別委員会委員

趣味 ワンコのお相手、草刈り、YouTube視聴

抱負 すべての市民と力を合わせ、未来の子供たちが「誇れるふるさと長久手」と自信を持っていえるまちを築くため、得た知識と培った経験を活かし、信頼され納得いただける政治を目指し取り組んでまいります。

☎ 090-4084-2330

✉ oi.yuzikun@gmail.com

🌐 https://www.facebook.com/oi.yuzikun



伊藤祐司  
ゆうじ



令和3年度当初予算に対しては、今あるものを活かすこと、そして安心して暮らせるまちへの投資も必要だと要望しました。一部を紹介します。



- ・ふるさと納税の活用
- ・放課後の学校活用
- ・公共施設の利活用
- ・避難所のWi-Fi整備

- ・上郷保育園跡地活用
- ・ため池の安全・利活用
- ・香流川水質改善
- ・農業者支援



- ・待機児童解消
- ・保育園の看護師配置
- ・次世代アスリート支援
- ・e-スポーツ部の設置



## 長久手市

面積21.55km<sup>2</sup>、人口6万人  
天正12(1584)年小牧長久手の戦い  
平成24(2012)年1月市制施行



市の木  
「カエデ」

- ・ジブリパーク対策
- ・古民家の利活用
- ・渋滞対策
- ・スクールバスの検討



市の花  
「サツキ」



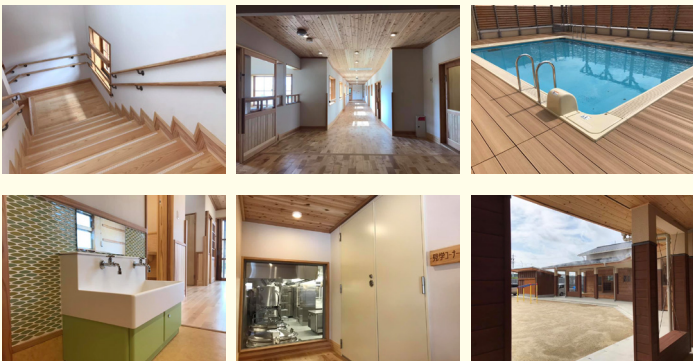
- ・ハラスメント防止
- ・引きこもりへの支援
- ・宿泊型産後ケア
- ・DV児童虐待への対応

- ・健康寿命運転寿命延伸
- ・障がい者の就労支援
- ・18歳まで医療費助成
- ・乳がん検診の対象拡大



## 「10月1日上郷保育園移転新築」

香流川沿いの旧園舎は雨漏りがあったり不便でしたが、東小学校の西側の新園舎(木造2階建)が完成しお引っ越ししました。初の自園調理がスタートし、地産地消が進むことを期待しています。園児さんたちが新しい環境にはやく慣れますように♡



敷地内に令和3年オープンの子供発達支援センターが建設中です。

## 「コロナ対策補正予算ピックアップ」

コロナの第2波が落ち着いてきましたが、GoToトラベルなどで人の移動が活発になっています。インフルエンザも流行が始まり心配です。

コロナ対策として臨時議会を開くなど対応してきましたが、9月議会でも市役所、避難所など多機関の感染症対策備品購入4,219万円に加え、公立陶生病院組合負担金4,300万円、医療機関支援金(歯科1施設10万円/6月補正で医科1施設20万円・愛知医大200万円)、中小企業・個人事業主事業継続応援金(1事業者10万円)などの補正予算が審議され可決しました。新たに設けられた支援制度もありますが、申請が必要です。

国の決定による1人10万円の特別定額給付金事業は8月25日受付終了しました。様々な呼びかけにより99.6%の申請がありました。



ご意見お困りごとがあれば、お気軽にご相談ください。

長久手市議会会派 香流

会派代表 発行責任者: なかじま和代

〒480-1196 長久手市岩作城の内60番地1  
西庁舎2階 会派室 香流

TEL:090-9379-2332  
nagakute@kanare.club  
https://kanare.club